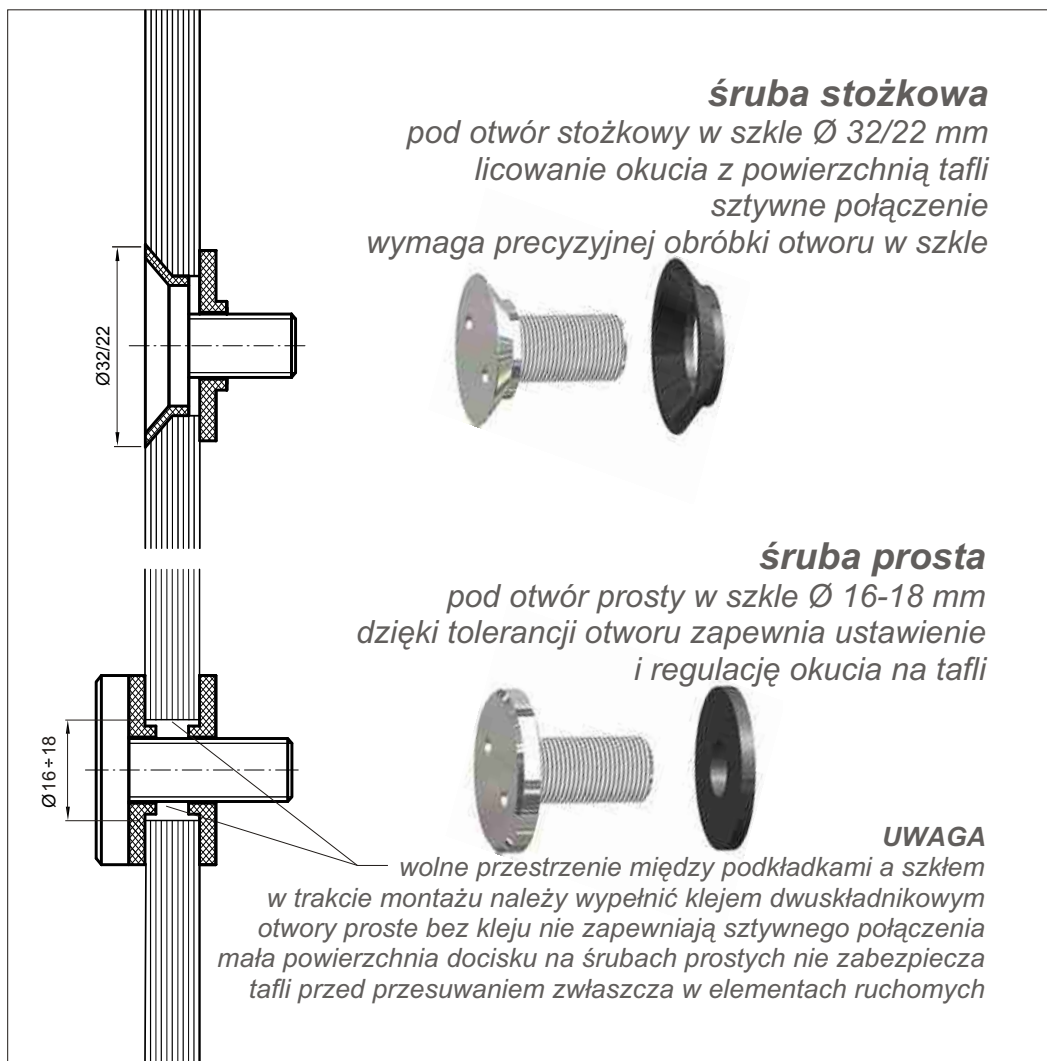


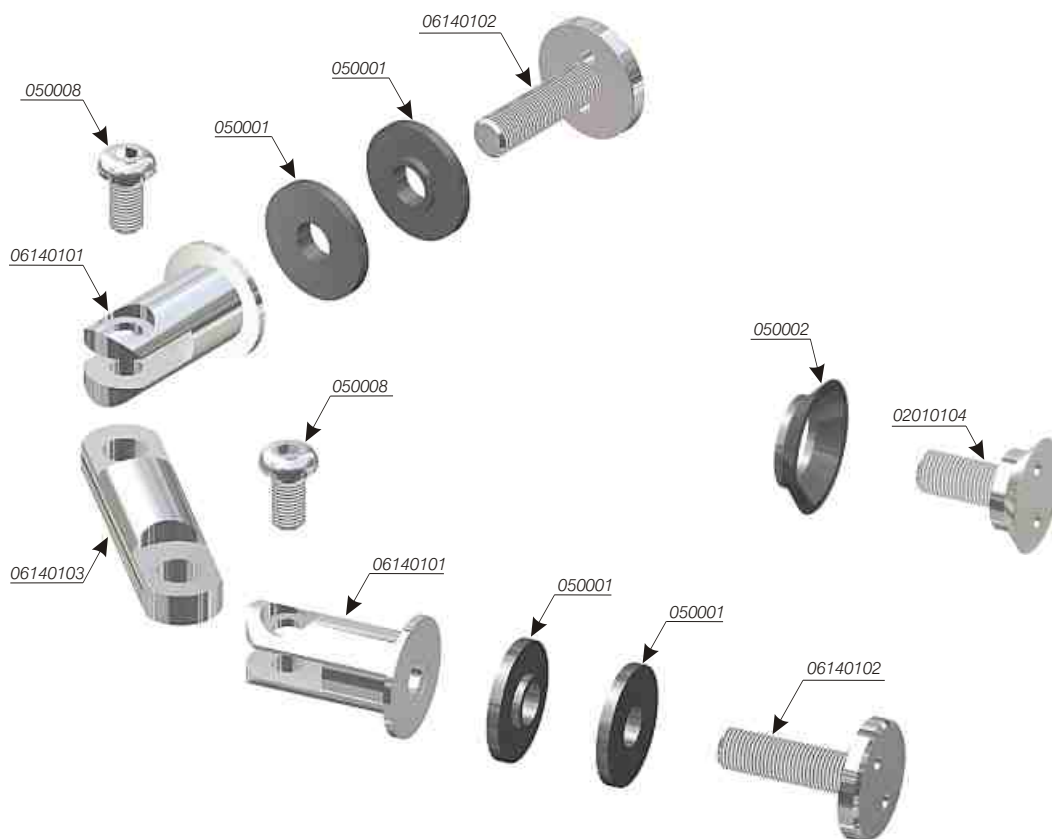
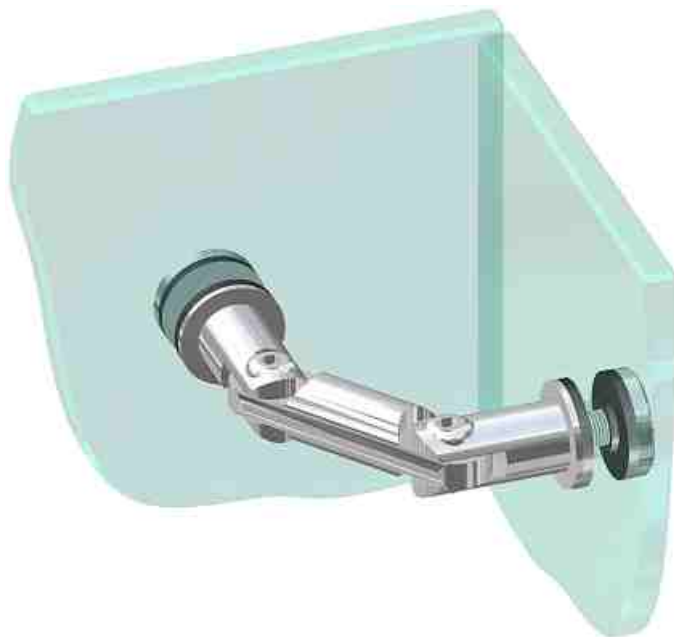
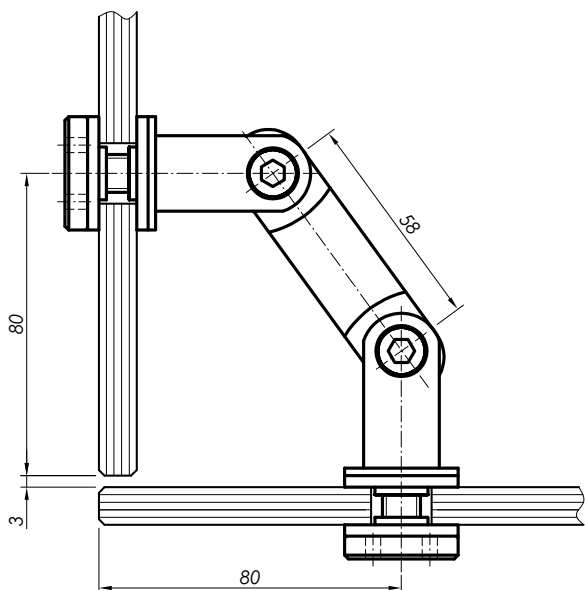
**system mocowań punktowych**  
pozwała na dużą swobodę projektowania i wykonawstwa  
rozwiązań konstrukcyjnych z tafli szklanych  
tworzenie pomieszczeń, przegród zabudowy szybów windowych,  
kutryn i wielofunkcyjnych struktur użytkowych



- prawo do rozwiązań konstrukcyjnych wyrobów oraz wzory wyrobów  
przynależne są wyłącznie f-mie **“novaglas Leszek Rejman”**
  - producent zastrzega sobie prawo wprowadzenia zmian technicznych  
- okucia dostarczane są jako kompletne elementy
  - w wypadku zgubienia, zniszczenia można zamówić pojedyncze części  
- dopasowujemy nasze okucia do indywidualnych projektów
- 2004

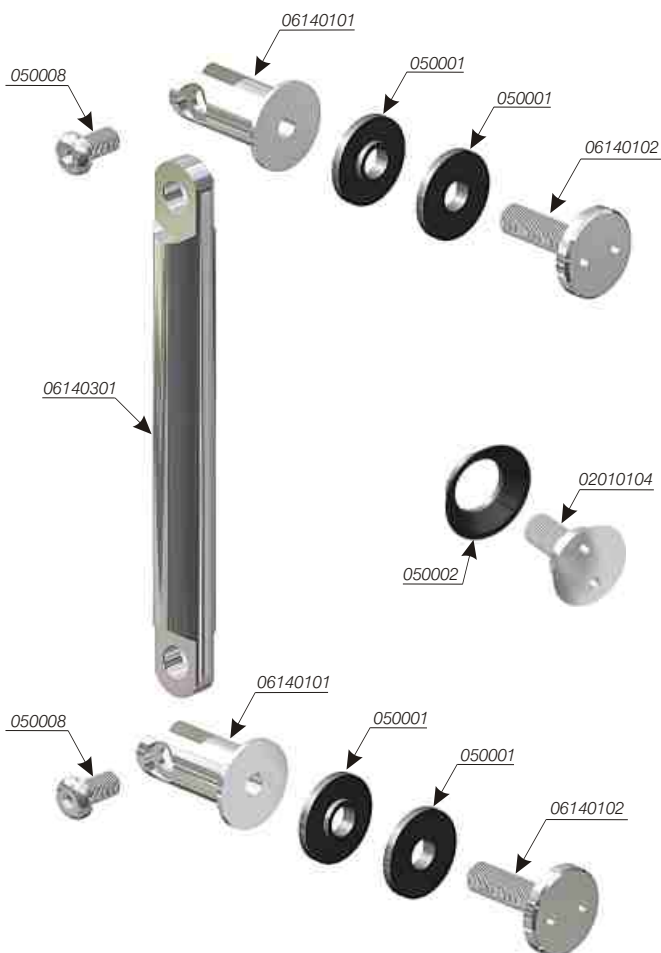
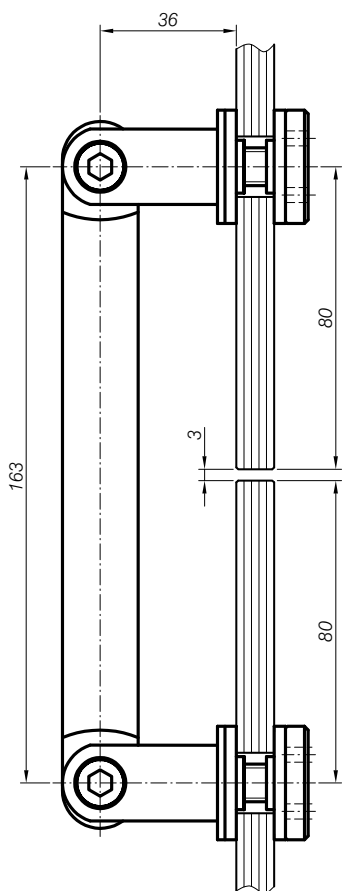
## pts.14.01

Łącznik szyba/szyba narożnikowy 90° (58mm)  
przegubowy



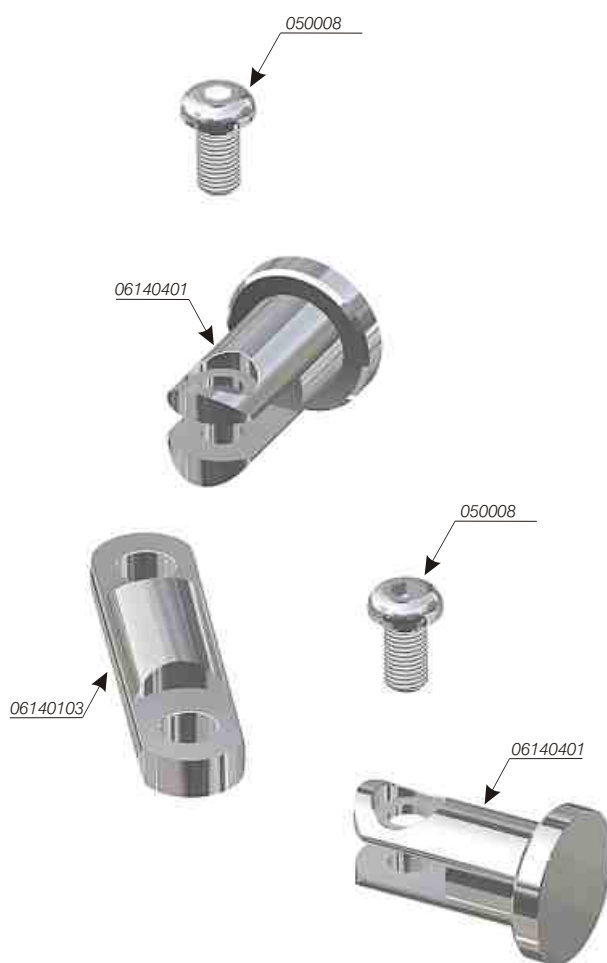
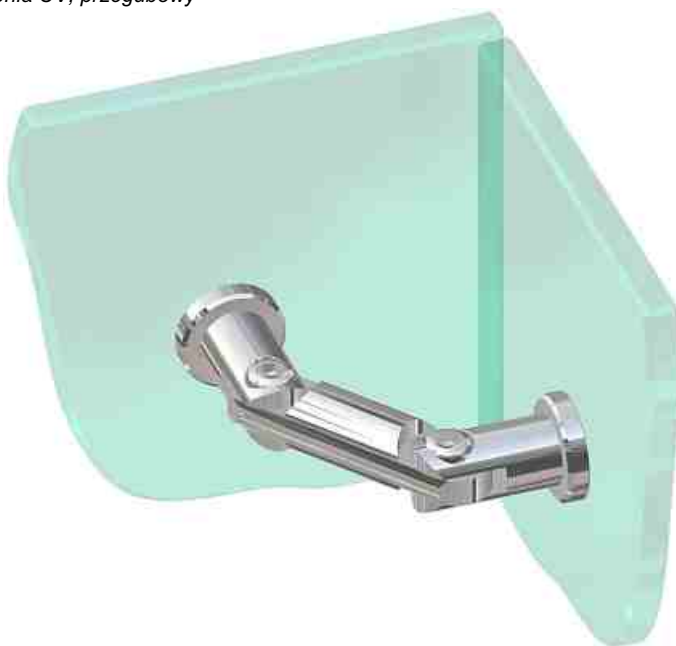
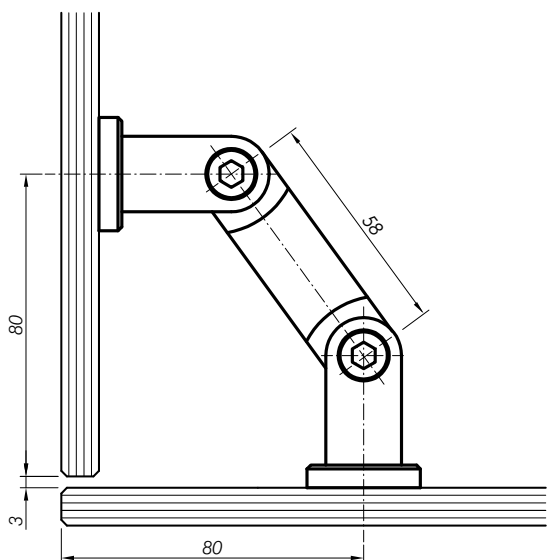
## pts.14.03

Łącznik szyba/szyba prosty 180° (163mm)  
przegubowy



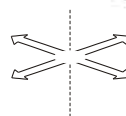
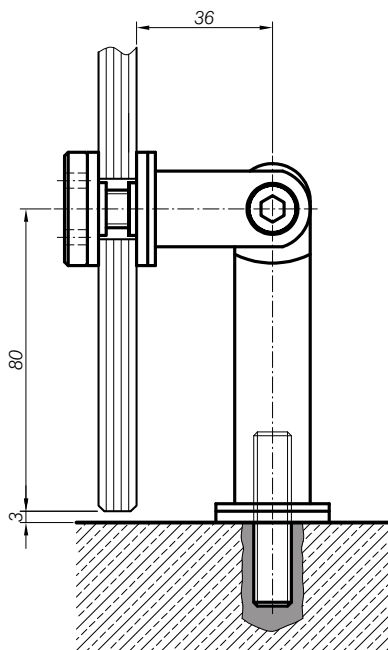
## pts.14.04

Łącznik szyba/szyba narożnikowy 90° (58mm)  
do klejenia UV, przegubowy

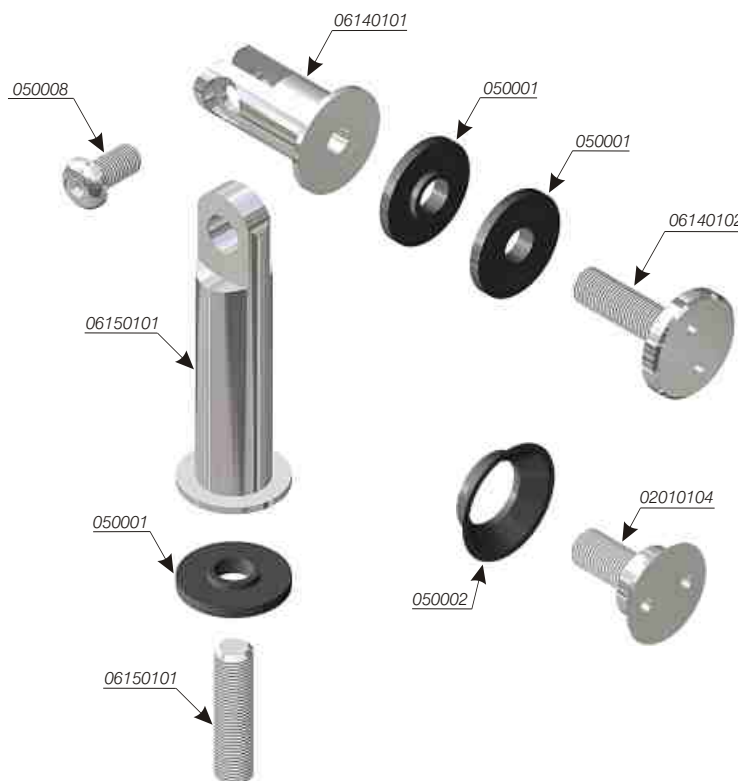


## pts.15.01

Łącznik szyba/ściana 90° (80mm)  
przegubowy

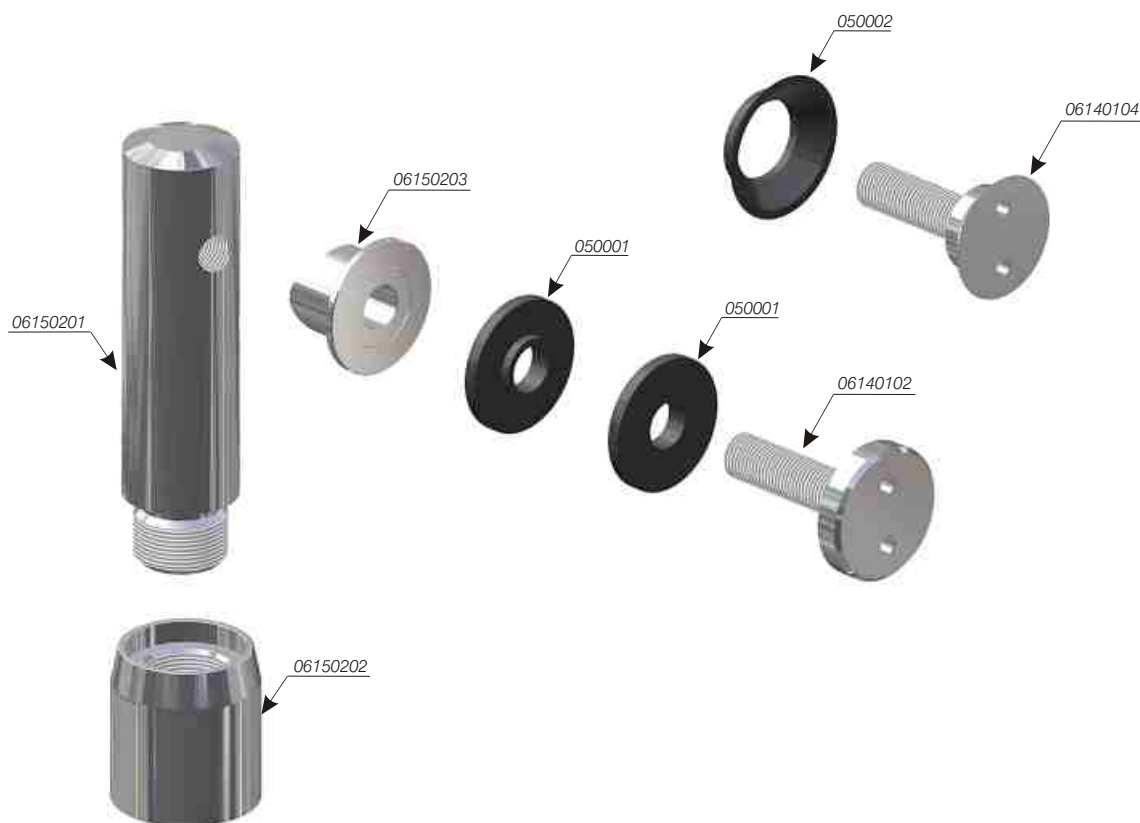
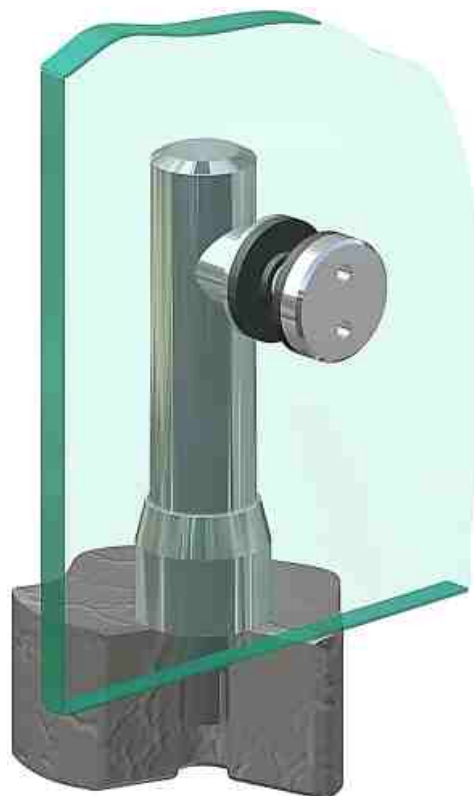
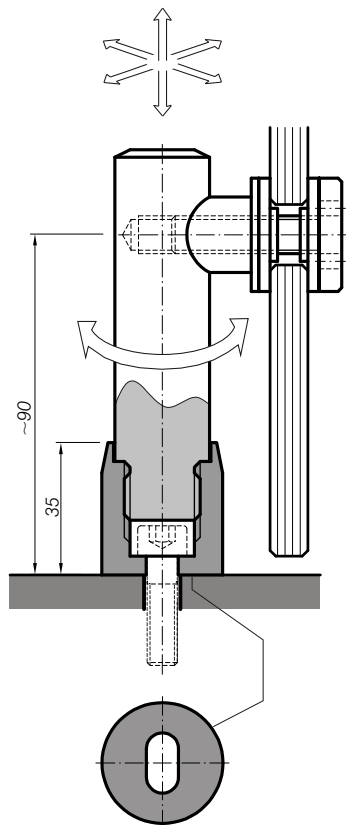


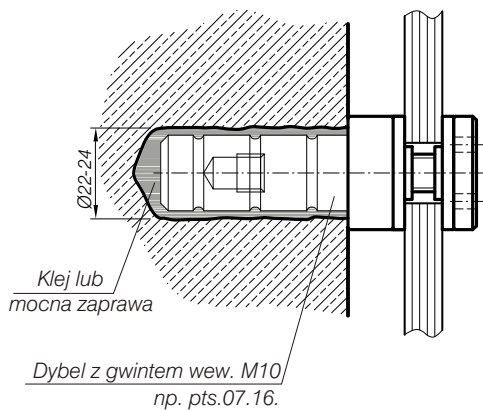
możliwość regulacji  
w poziomie



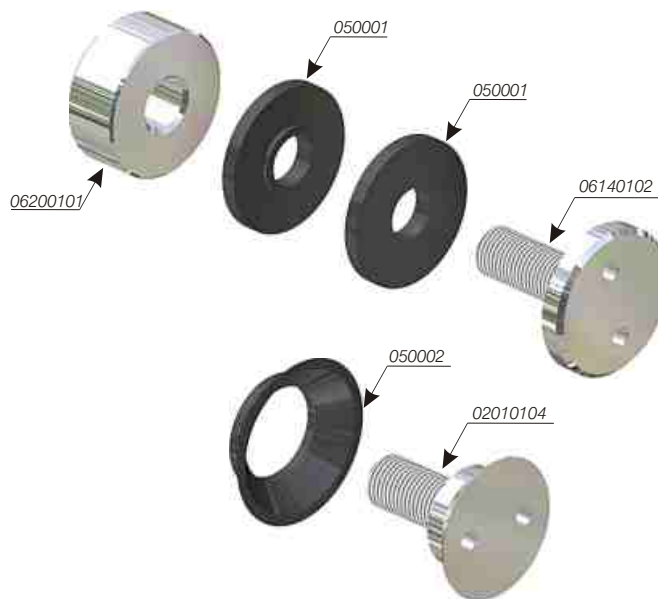
## pts.15.02 Łącznik szyba/sciana (90mm) sztywny

możliwość regulacji  
w poziomie i pionie





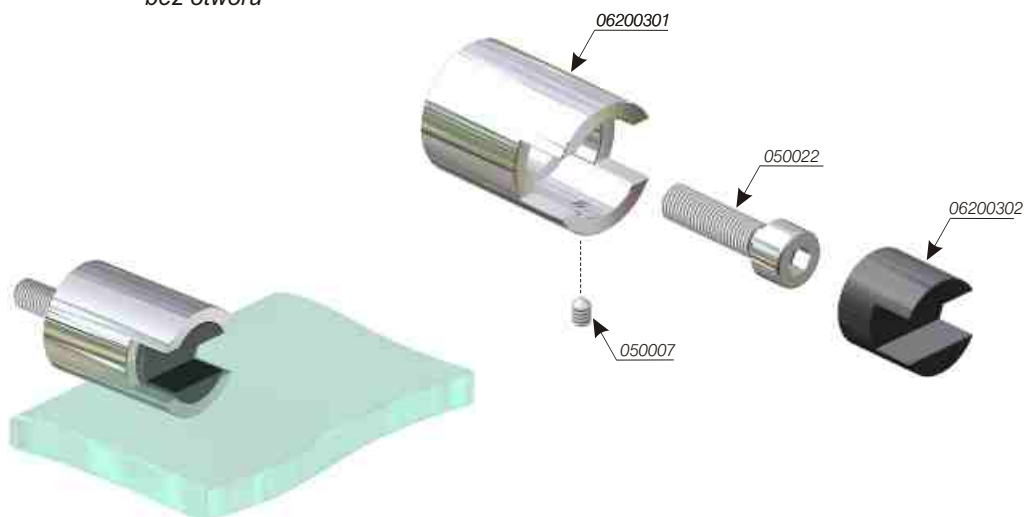
**pts.20.01**  
Punktowe trzymanie szkła  
dystans od ściany do uzgodnienia



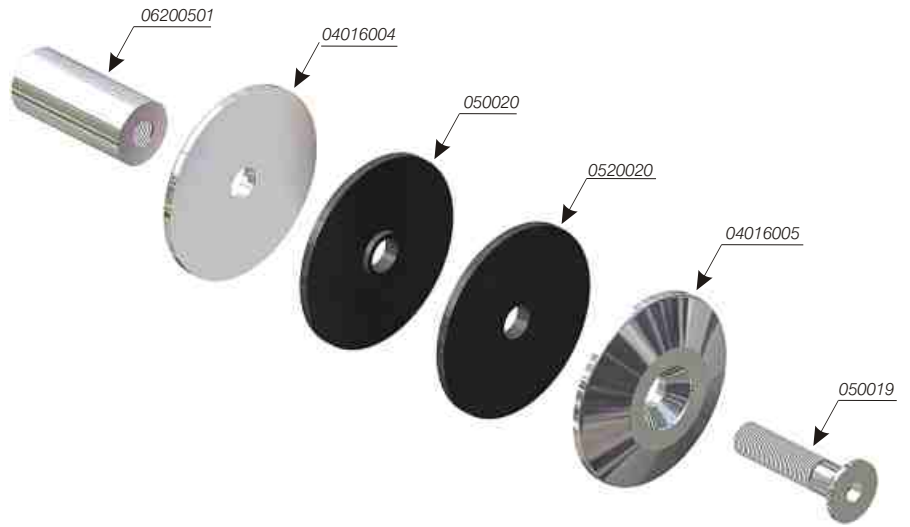
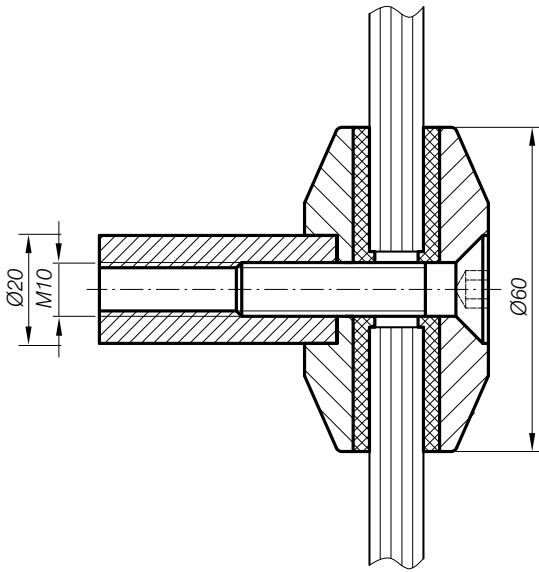
**pts.20.04**  
Klucz dwuszyftowy



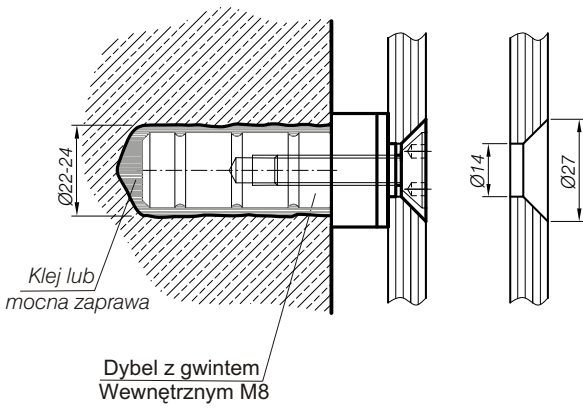
**pts.20.03**  
Punktowe krawędziowe trzymanie szkła  
bez otworu



**pts.20.05**  
Punktowe trzymanie szkła  
dystans od ściany do uzgodnienia  
talerz Ø60 mm



**pts.20.25**  
Punktowe trzymanie szkła  
dystans od ściany do uzgodnienia  
otwór stożkowy Ø27/14mm



**pts.20.10**  
Klucz dwuszyftowy do pts.20.25

